

**СОПОСТАВЛЕНИЕ НЕГОСУДАРСТВЕННОГО ОБРАЗОВАТЕЛЬНОГО УЧРЕЖДЕНИЯ ВЫСШЕГО ПРОФЕССИОНАЛЬНОГО
ОБРАЗОВАНИЯ «САНКТ-ПЕТЕРБУРГСКИЙ УНИВЕРСИТЕТ УПРАВЛЕНИЯ И ЭКОНОМИКИ», ВКЛЮЧАЯ ФИЛИАЛЫ
С ВЫСШИМИ УЧЕБНЫМИ ЗАВЕДЕНИЯМИ г. САНКТ-ПЕТЕРБУРГА**

При подготовке настоящих сведений использовались документы, представленные в разделе «Информационно-аналитические материалы по результатам проведения мониторинга деятельности образовательных организаций высшего образования 2015 года» Главного информационно-вычислительного центра Министерства образования и науки РФ (<http://indicators.miccedu.ru/monitoring/material.php>).

**Результаты проведения мониторинга деятельности
образовательных организаций высшего образования 2015 г., г. Санкт-Петербург**

В мониторинге принимали участие: **74** вуза, **10** филиалов, из них:

- выполнили 4 и более показателей – 46;
- выполнили менее 4 показателей – 9;
- в стадии реорганизации/реорганизованы – 2;
- по результатам мониторинга 2014 года (по данным за 2013 год) не выполнили 4-х или более показателей, осуществляется подтверждение прохождения мероприятий по государственному контролю (надзору) в сфере образования за деятельностью организации/предоставления информации о проведении мероприятий по повышению эффективности деятельности с учетом рекомендаций РГ МВК – 0;
- проводится анализ достоверности предоставленных данных – 27.

I ЭФФЕКТИВНОСТЬ РЕГИОНАЛЬНОЙ ОБРАЗОВАТЕЛЬНОЙ СИСТЕМЫ *

Таблица 1 – Высшие учебные заведения г. Санкт-Петербург, реализующие образовательные программы укрупненной группы специальности 38.00.00 – Экономика и управление

Общее кол-во вузов	Численность выпускников 2013 года **, трудоустроенных в 2014 году, чел.	Доля трудоустроенных выпускников, %	Средняя заработная плата выпускников, тыс. руб.
44	25837	78,1	31,23

* Сведения о трудоустройстве выпускников образовательных организаций получены в рамках соглашения Минобрнауки России, Рособнадзора и Пенсионного фонда России по данным, предоставленным образовательными организациями в ФРДО.

** Приведены статистически значимые данные (численность выпускников по УГН(С) более 10 человек).

II ОБЩИЕ СВЕДЕНИЯ О ТРУДОУСТРОЙСТВЕ ВЫПУСКНИКОВ ВУЗОВ РЕГИОНА

	Наименования вузов	Численность выпускников 2013 года **, трудоустроенных в 2014 году, чел.	Доля трудоустроенных выпускников, %	Средняя заработная плата выпускников, тыс. руб.
	38.00.00 - ЭКОНОМИКА И УПРАВЛЕНИЕ	25837	78,1	31,23
1	Балтийский государственный технический университет «ВОЕНМЕХ» им. Д.Ф. Устинова	143	69,8	34,49
2	Балтийский Гуманитарный Институт	42	89,4	28,59
3	Балтийский институт экологии, политики и права	107	40,1	28,46
4	Государственная полярная академия	0	0,0	0,00
5	Государственный университет морского и речного флота имени адмирала С.О.Макарова	637	75,6	25,93
6	Институт правоведения и предпринимательства	88	82,2	28,12
7	Институт телевидения, бизнеса и дизайна	51	78,5	24,48
8	Ленинградский государственный университет имени А.С. Пушкина	961	77,8	31,16
9	Международный банковский институт	607	88,4	36,09
10	Межрегиональный институт экономики и права при Межпарламентской Ассамблее ЕврАзЭС	94	79,7	32,38
11	Национальный государственный Университет физической культуры, спорта и здоровья имени П.Ф. Лесгафта, Санкт-Петербург	45	65,2	26,21
12	Национальный минерально-сырьевой университет «Горный»	885	83,0	26,69
13	Национальный открытый институт г.Санкт-Петербург	1572	84,4	35,00

14	Невский институт управления и дизайна	29	74,4	25,01
15	Петербургский государственный университет путей сообщения Императора Александра I	258	69,5	37,99
16	Российский государственный гидрометеорологический университет	174	74,7	24,01
17	Российский государственный педагогический университет им. А.И. Герцена	352	76,2	32,36
18	Санкт-Петербургский государственный аграрный университет	444	68,3	24,60
19	Санкт-Петербургский государственный архитектурно-строительный университет	143	89,4	31,02
20	Санкт-Петербургский государственный лесотехнический университет имени С.М. Кирова	480	87,9	27,27
21	Санкт-Петербургский государственный политехнический университет	3670	83,1	32,14
22	Санкт-Петербургский государственный технологический институт (технический университет)	121	80,1	25,29
23	Санкт-Петербургский государственный технологический университет растительных полимеров	130	82,3	29,90
24	Санкт-Петербургский государственный торгово-экономический университет	153	87,4	25,49
25	Санкт-Петербургский государственный университет аэрокосмического приборостроения	608	78,1	28,38
26	Санкт-Петербургский государственный университет гражданской авиации	181	67,8	65,89
27	Санкт-Петербургский государственный университет кино и телевидения	246	75,7	25,55
28	Санкт-Петербургский государственный университет культуры и искусств	140	70,4	24,32
29	Санкт-Петербургский государственный университет телекоммуникаций им. проф. М.А. Бонч-Бруевича	107	79,9	33,41
30	Санкт-Петербургский государственный университет технологии и дизайна	332	82,4	28,60
31	Санкт-Петербургский государственный университет	691	77,4	47,65
32	Санкт-Петербургский государственный экономический университет	7405	77,5	31,40
33	Санкт-Петербургский государственный электротехнический университет	70	75,3	49,93

	«ЛЭТИ» им. В.И. Ульянова (Ленина)			
34	Санкт-Петербургский Гуманитарный университет профсоюзов	126	64,3	27,82
35	Санкт-Петербургский институт внешнеэкономических связей, экономики и права	850	77,7	22,42
36	Санкт-Петербургский институт гостеприимства	165	80,1	17,81
37	Санкт-Петербургский институт гуманитарного образования	154	79,0	29,68
38	Санкт-Петербургский институт управления и права	118	75,2	26,78
39	Санкт-Петербургский Институт экономики и управления	70	89,7	29,67
40	Санкт-Петербургский Институт Экономики, Культуры и Делового Администрирования	70	72,2	26,90
41	Санкт-Петербургский национальный исследовательский университет информационных технологий, механики и оптики	387	81,5	29,50
42	Санкт-Петербургский университет управления и экономики	2628	77,1	30,98
43	Смольный институт Российской академии образования	136	72,7	32,02
44	Балтийская академия туризма и предпринимательства	160	71,1	23,50

Обобщенные сведения о трудоустройстве выпускников региона и месте СПбУУиЭ среди государственных и негосударственных вузов Санкт-Петербурга представлены на рисунке 1.

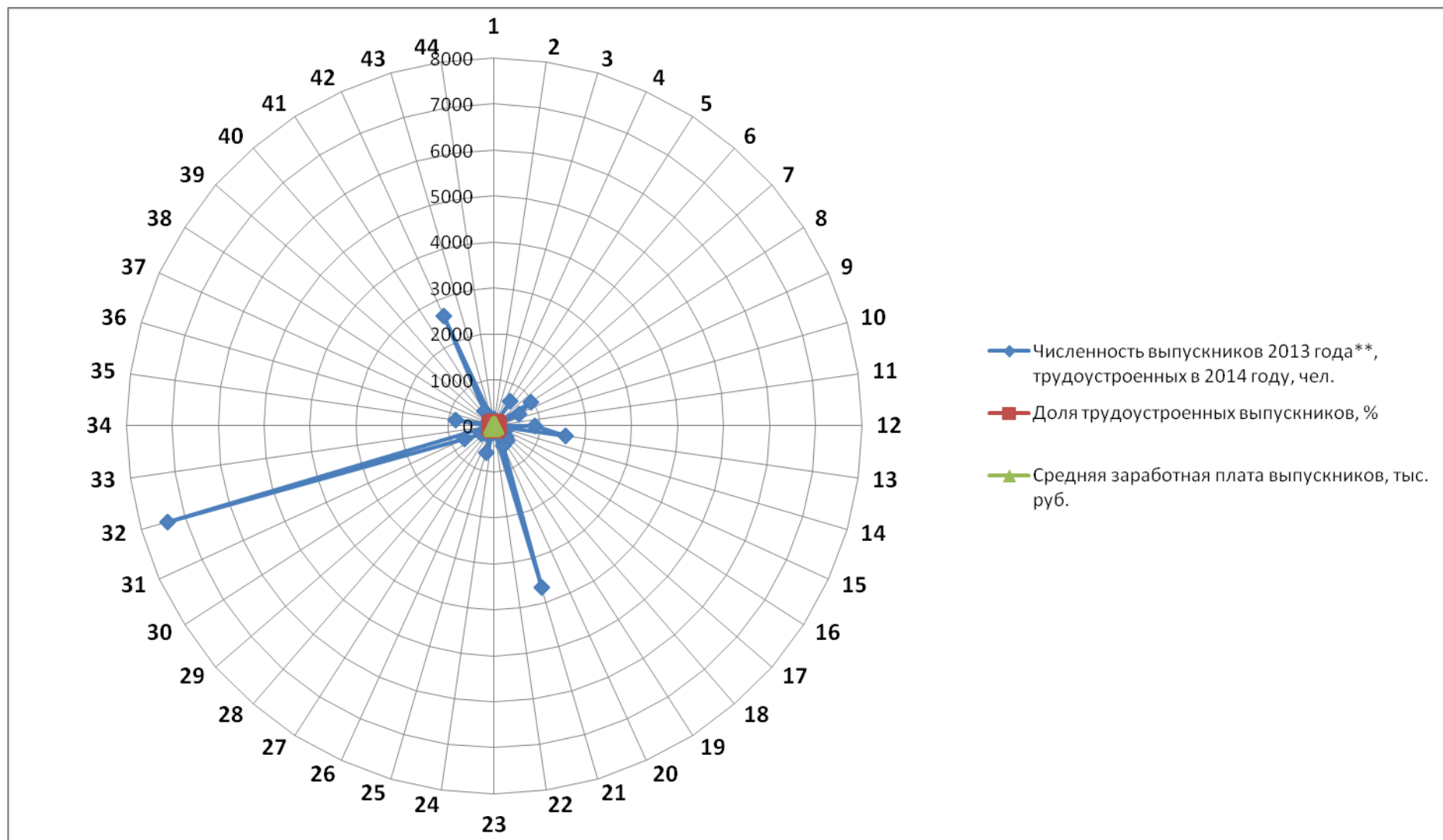


Рисунок 1 – Сведения о трудоустройстве выпускников региона и месте СПбУУиЭ (пункт 42 диаграммы) среди государственных и негосударственных вузов г. Санкт-Петербург

III СВЕДЕНИЯ О ТРУДОУСТРОЙСТВЕ ВЫПУСКНИКОВ РЕГИОНА И МЕСТЕ СПБУУиЭ СРЕДИ НЕГОСУДАРСТВЕННЫХ (ЧАСТНЫХ ВУЗОВ) г. САНКТ-ПЕТЕРБУРГ

Всего представлена выборка из 18 негосударственных (частных) вузов, в том числе:

- 1) Балтийский Гуманитарный Институт
- 2) Балтийский институт экологии, политики и права
- 3) Институт правоведения и предпринимательства
- 4) Институт телевидения, бизнеса и дизайна
- 5) Международный банковский институт
- 6) Межрегиональный институт экономики и права при Межпарламентской Ассамблее ЕврАзЭС
- 7) Национальный открытый институт г. Санкт-Петербург
- 8) Невский институт управления и дизайна
- 9) СПб Гуманитарный университет профсоюзов
- 10) СПб институт внешнеэкономических связей, экономики и права
- 11) СПб институт гостеприимства
- 12) СПб институт гуманитарного образования
- 13) СПб институт управления и права
- 14) СПб Институт экономики и управления
- 15) СПб Институт Экономики, Культуры и Делового Администрирования
- 16) Санкт-Петербургский университет управления и экономики**
- 17) Смольный институт Российской академии образования
- 18) Балтийская академия туризма и предпринимательства

Обобщенные сведения о трудоустройстве выпускников региона и месте СПБУУиЭ среди негосударственных (частных) вузов Санкт-Петербурга представлены на рисунке 2.

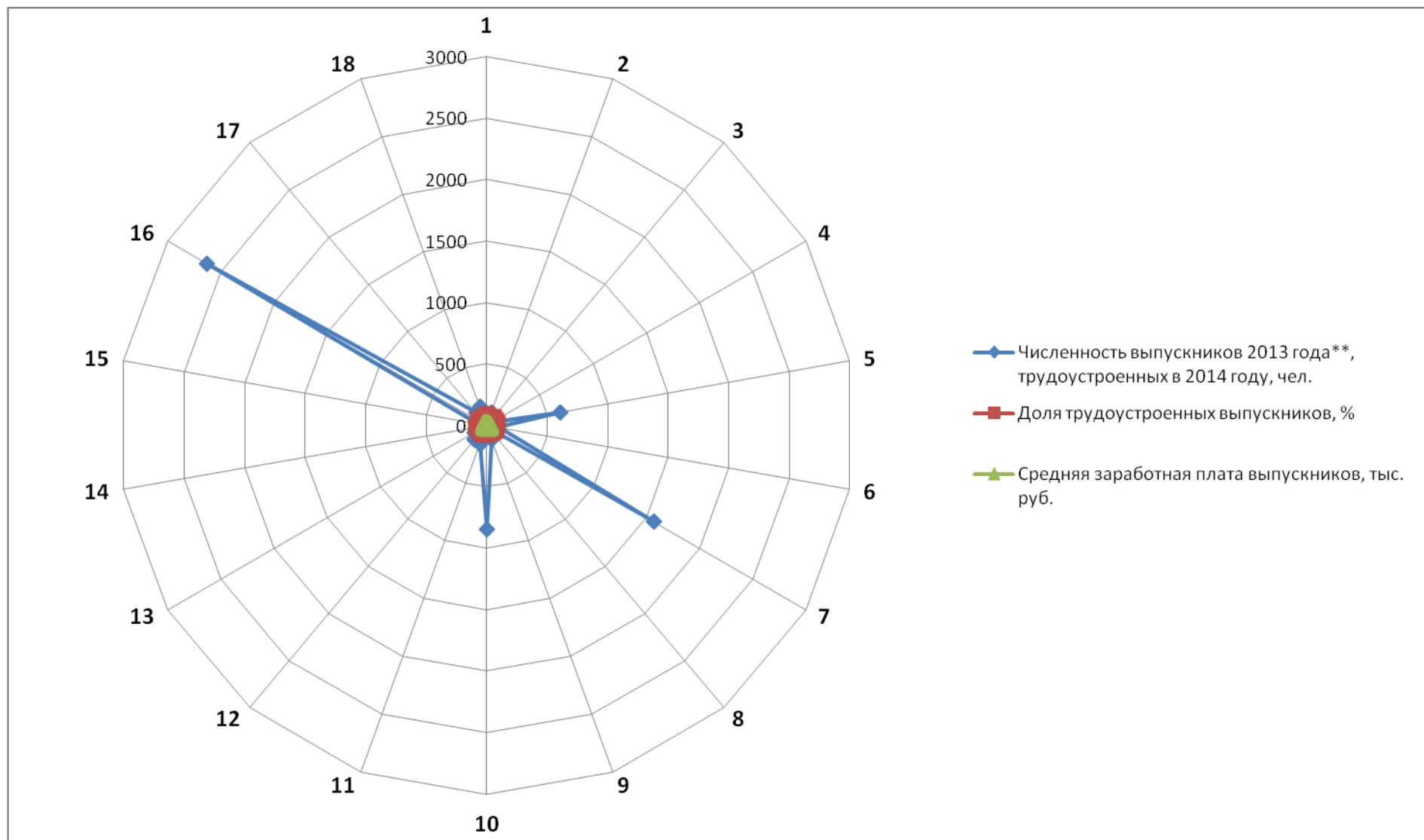


Рисунок 2 – Сведения о трудоустройстве выпускников региона и месте СПбУУиЭ (пункт 16 диаграммы) среди негосударственных (частных) вузов г. Санкт-Петербург

**IV СВЕДЕНИЯ О ТРУДОУСТРОЙСТВЕ ВЫПУСКНИКОВ РЕГИОНА И МЕСТЕ СПБУУиЭ
СРЕДИ ГОСУДАРСТВЕННЫХ И НЕГОСУДАРСТВЕННЫХ (ЧАСТНЫХ ВУЗОВ) г. САНКТ-ПЕТЕРБУРГ
(за исключением специализированных вузов, направленностей: медицинская, транспортная, сельскохозяйственная,
военная и силовая, спортивная, творческая и гуманитарных вузов)**

Всего представлена выборка из 24 вузов, в том числе:

- 1) Балтийский ГТУ «ВОЕНМЕХ» им. Д.Ф. Устинова
- 2) Государственная полярная академия
- 3) Институт телевидения, бизнеса и дизайна
- 4) Ленинградский государственный университет имени А.С. Пушкина
- 5) Международный банковский институт
- 6) Межрегиональный институт экономики и права при Межпарламентской Ассамблее ЕврАзЭС
- 7) Национальный открытый институт г. Санкт-Петербург
- 8) Невский институт управления и дизайна
- 9) РГПУ им. А.И. Герцена
- 10) СПб государственный политехнический университет
- 11) СПб государственный технологический институт (технический университет)
- 12) Санкт-Петербургский государственный торгово-экономический университет
- 13) СПб государственный университет кино и телевидения
- 14) СПб государственный университет телекоммуникаций им. проф. М.А. Бонч-Бруевича
- 15) СПб государственный университет
- 16) СПб государственный экономический университет
- 17) СПбГЭУ «ЛЭТИ»
- 18) Санкт-Петербургский Гуманитарный университет профсоюзов
- 19) СПб институт внешнеэкономических связей, экономики и права
- 20) СПб институт управления и права
- 21) СПб Институт экономики и управления
- 22) СПб НИУ "ИТМО"
- 23) Санкт-Петербургский университет управления и экономики**
- 24) Балтийская академия туризма и предпринимательства

Обобщенные сведения о трудоустройстве выпускников региона и месте СПБУУиЭ среди государственных и негосударственных вузов г. Санкт-Петербург (кроме специализированных вузов медицинской, транспортной, сельскохозяйственной, военной и силовой, спортивной, творческой направленности, а также гуманитарных вузов) представлены на рисунке 3.

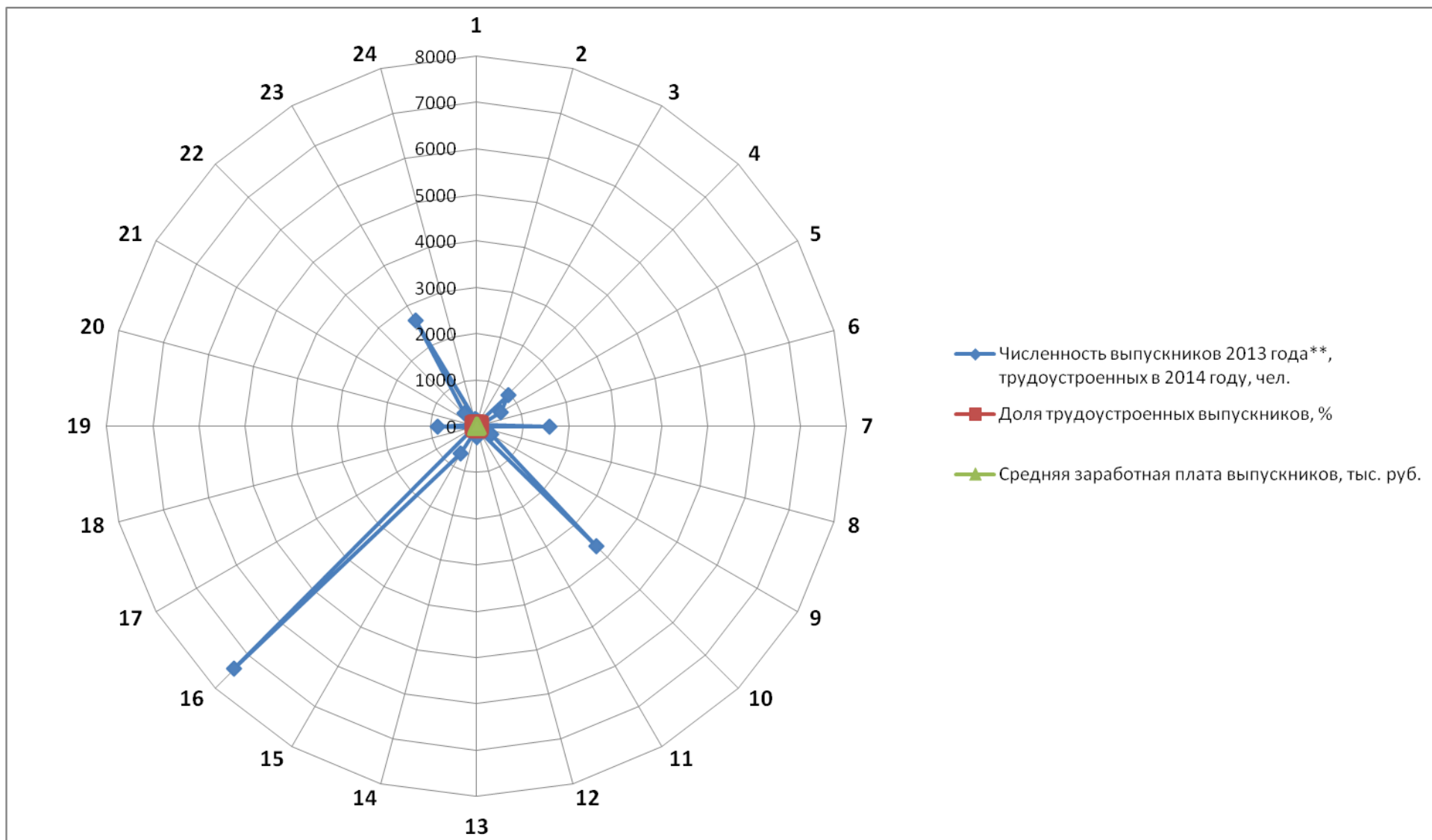


Рисунок 3 – Сведения о трудоустройстве выпускников региона и месте СПбУиЭ (пункт 23 диаграммы) среди государственных и негосударственных вузов г. Санкт-Петербург, за исключением специализированных вузов